



eHealth200-BCS Terminal/eHealth500 Terminal

Anleitungen zur Einrichtung in PVS/AVS/KIS Software
(lt. gematik Basisrollout Release 0.5.2)

Stand: 04/2011

Bitte beachten Sie:

Generelle PVS/AVS/KIS-Einrichtungshinweise für eHealth200 stationäre Kartenlesegeräte:

- Im Falle, dass ihre PVS/AVS/KIS das eHealth200 schon direkt unterstützt, wählen Sie bitte den entsprechenden Eintrag aus.
- Sollte es nötig sein das Gerät manuell einzurichten, geben Sie in den potentiellen Feldern bitte folgende Werte an (bitte beachten Sie, dass jede PVS/AVS/KIS andere Namen für die Eingabefelder besitzt):

Anschluss: USB

Terminal Nr.: 1 (falls dieses Feld vorhanden ist)

Port: 0 oder Port: 1

CT-API dll: CT_eHealth.dll

Manche PVS/AVS/KIS benötigen nur den Namen der Datei ohne die Erweiterung .dll

Generelle PVS/AVS/KIS-Einrichtungshinweise für eHealth500 mobile Kartenlesegeräte:

- Im Falle, dass ihre PVS/AVS/KIS das eHealth500 schon direkt unterstützt, wählen Sie bitte den entsprechenden Eintrag aus.
- Sollte es nötig sein das Gerät manuell einzurichten, geben Sie in den potentiellen Feldern bitte folgende Werte an (bitte beachten Sie, dass jede PVS/AVS/KIS andere Namen für die Eingabefelder verwendet):

Anschluss: seriell oder COM

Terminal Nr.: 1 (falls dieses Feld vorhanden ist)

Port: 0

Sollte die Einstellung von Port = 0 nicht möglich sein, benutzen Sie bitte das eHealth500-Status-Tool Programm um den COM Port für das eHealth500 Gerät zu ermitteln und tragen diesen Wert als Portangabe ein.

Sollte sich das Tool nicht auf ihrer Produkt CD befinden, können Sie dieses von folgendem Link herunterladen: http://support.scmmicro.com/download/eHealth500_Status.zip

CT-API dll: ctscm500.dll

Manche PVS/AVS/KIS benötigen nur den Namen der Datei ohne die Erweiterung .dll

Software:

Epikur 3

Version: 3.1.0

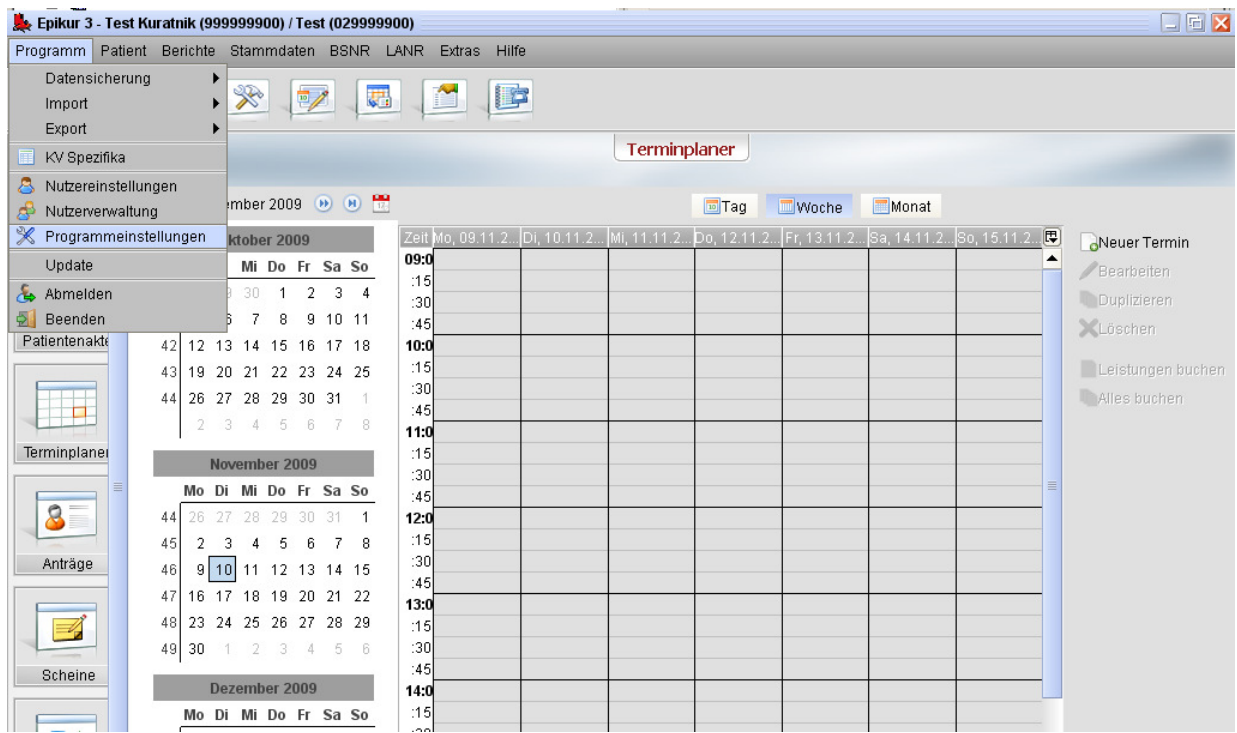
Kontakt:

Epikursoftware
 European Telematics
 Factory (ETF)
 Helmholtzstr. 2-9
 10587 Berlin

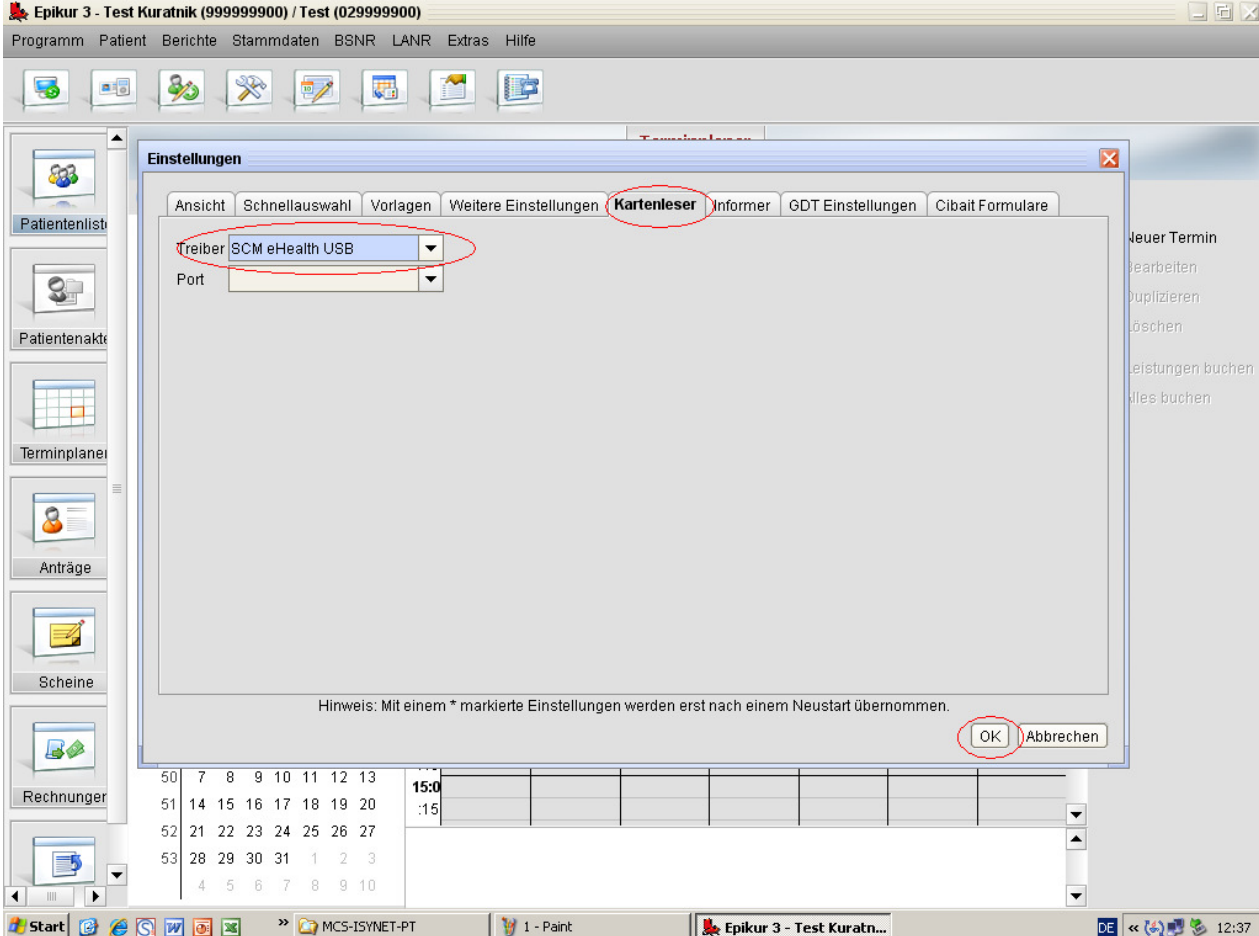
Tel. 030 - 644 924 730
 Fax 030 - 644 924 739

E-Mail: info@epikur.de

Screenshot Einstellungsdialoge:



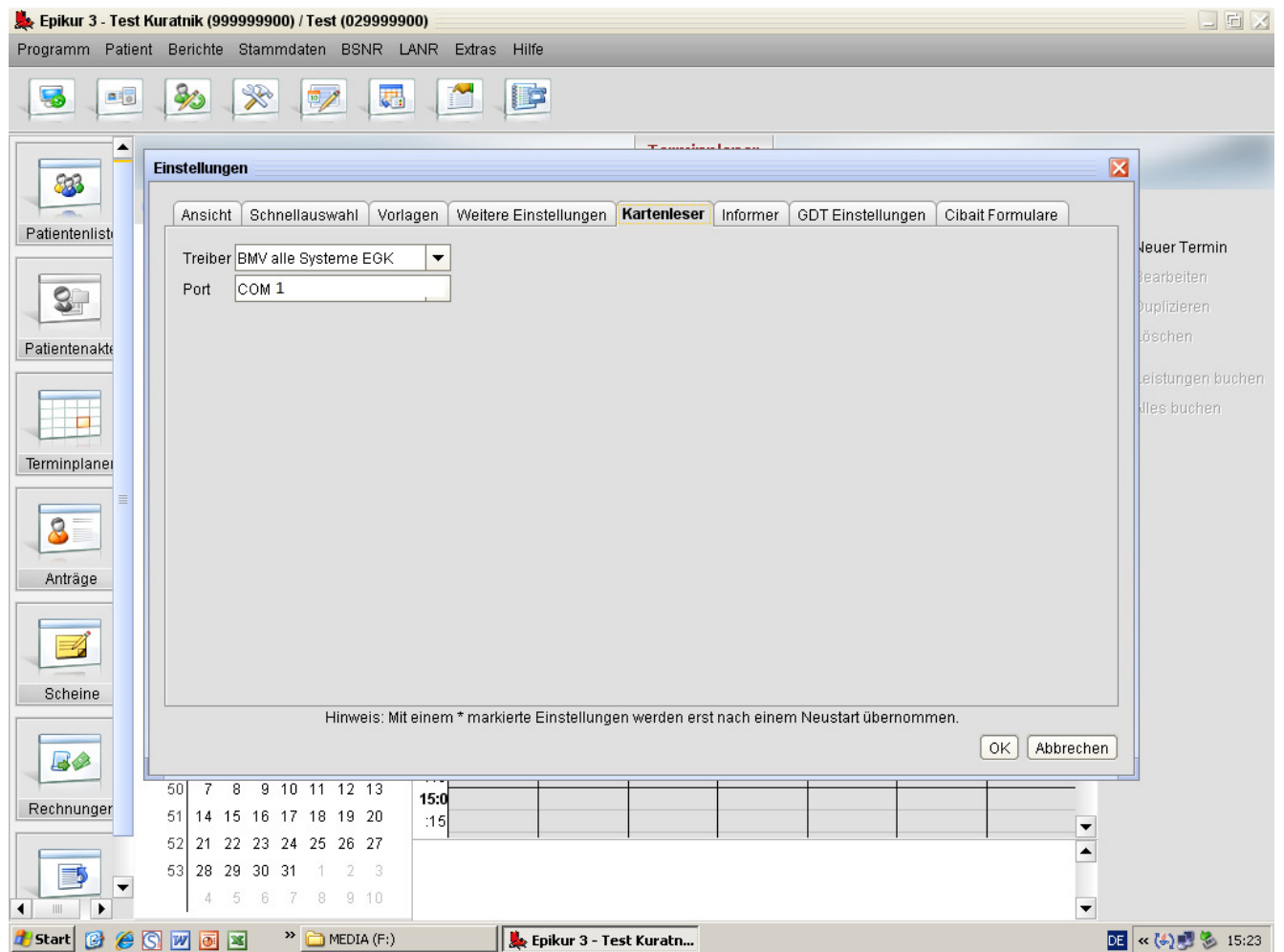
eHealth200:



The screenshot shows the 'Einstellungen' (Settings) dialog box for the 'Kartenleser' (Card Reader) configuration. The 'Treiber' (Driver) is set to 'SCM eHealth USB' and the 'Port' is selected. The 'OK' button is highlighted.

Windows taskbar: Start, MCS-ISYNET-PT, 1 - Paint, Epikur 3 - Test Kuratn..., DE, 12:37

eHealth500:



Epikur 3 - Test Kuratnik (999999900) / Test (029999900)

Programm Patient Berichte Stammdaten BSNR LANR Extras Hilfe

Ansicht Schnellauswahl Vorlagen Weitere Einstellungen **Kartenleser** Informer GDT Einstellungen Cibait Formulare

Treiber: BMV alle Systeme EGK

Port: COM 1

Hinweis: Mit einem * markierte Einstellungen werden erst nach einem Neustart übernommen.

OK Abbrechen

50	7	8	9	10	11	12	13	15:0						
51	14	15	16	17	18	19	20	:15						
52	21	22	23	24	25	26	27							
53	28	29	30	31	1	2	3							
	4	5	6	7	8	9	10							

Start | MEDIA (F:) | Epikur 3 - Test Kuratn... | DE 15:23