



eHealth200-BCS Terminal/eHealth500 Terminal

**Anleitungen zur Einrichtung in PVS/AVS/KIS Software**  
(lt. gematik Basisrollout Release 0.5.2)

Stand: 04/2011

**Bitte beachten Sie:**

**Generelle PVS/AVS/KIS-Einrichtungshinweise für eHealth200 stationäre Kartenlesegeräte:**

- Im Falle, dass ihre PVS/AVS/KIS das eHealth200 schon direkt unterstützt, wählen Sie bitte den entsprechenden Eintrag aus.
- Sollte es nötig sein das Gerät manuell einzurichten, geben Sie in den potentiellen Feldern bitte folgende Werte an (bitte beachten Sie, dass jede PVS/AVS/KIS andere Namen für die Eingabefelder besitzt):

**Anschluss: USB**

**Terminal Nr.: 1 (falls dieses Feld vorhanden ist)**

**Port: 0 oder Port: 1**

**CT-API dll: CT\_eHealth.dll**

Manche PVS/AVS/KIS benötigen nur den Namen der Datei ohne die Erweiterung .dll

**Generelle PVS/AVS/KIS-Einrichtungshinweise für eHealth500 mobile Kartenlesegeräte:**

- Im Falle, dass ihre PVS/AVS/KIS das eHealth500 schon direkt unterstützt, wählen Sie bitte den entsprechenden Eintrag aus.
- Sollte es nötig sein das Gerät manuell einzurichten, geben Sie in den potentiellen Feldern bitte folgende Werte an (bitte beachten Sie, dass jede PVS/AVS/KIS andere Namen für die Eingabefelder verwendet):

**Anschluss: seriell oder COM**

**Terminal Nr.: 1 (falls dieses Feld vorhanden ist)**

**Port: 0**

Sollte die Einstellung von Port = 0 nicht möglich sein, benutzen Sie bitte das eHealth500-Status-Tool Programm um den COM Port für das eHealth500 Gerät zu ermitteln und tragen diesen Wert als Portangabe ein.

Sollte sich das Tool nicht auf ihrer Produkt CD befinden, können Sie dieses von folgendem Link herunterladen: [http://support.scmmicro.com/download/eHealth500\\_Status.zip](http://support.scmmicro.com/download/eHealth500_Status.zip)

**CT-API dll: ctscm500.dll**

Manche PVS/AVS/KIS benötigen nur den Namen der Datei ohne die Erweiterung .dll

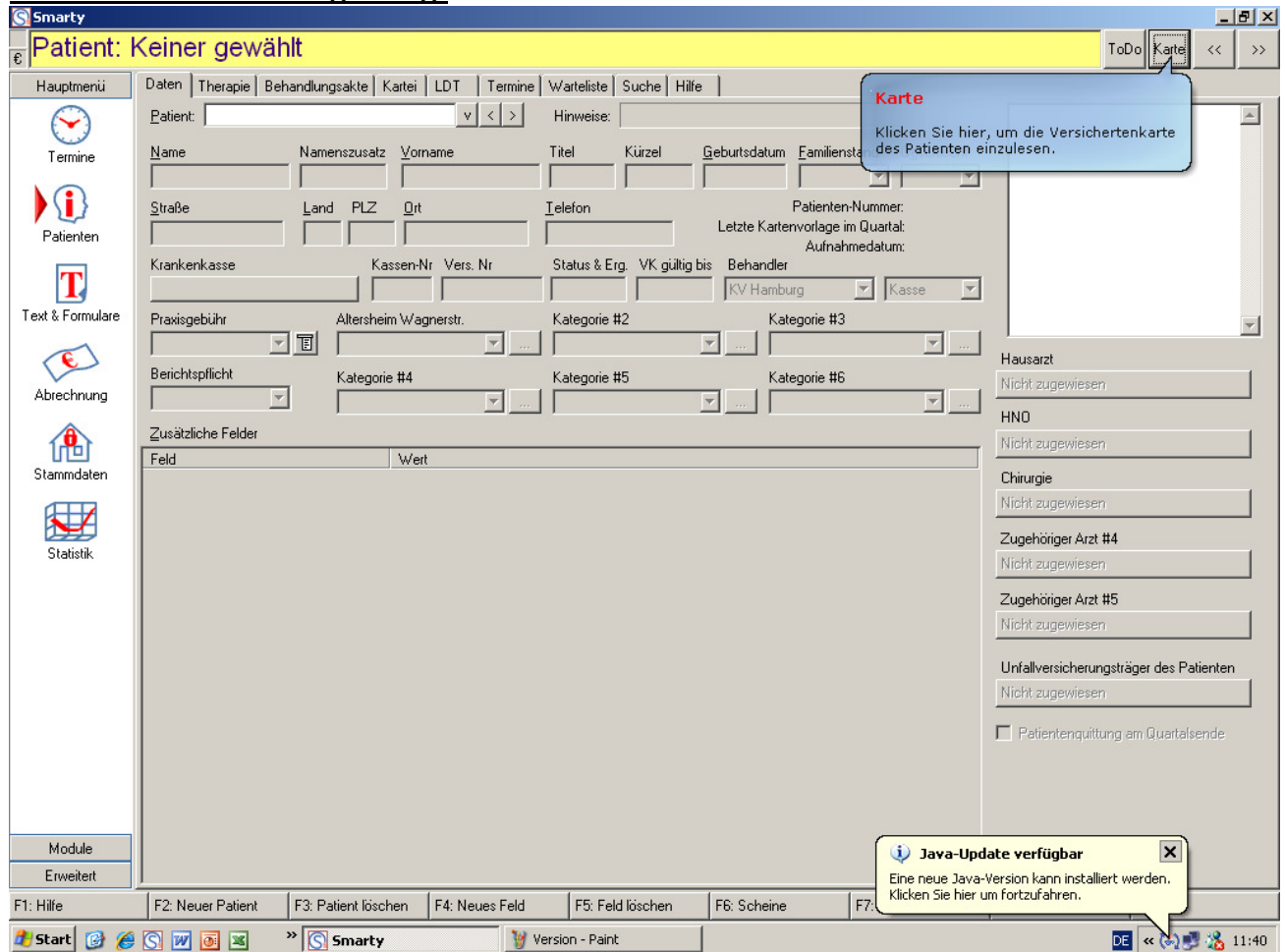
**Software:** smarty

**Version:**

**Kontakt:**

Mathias Meyer-Peteaux,  
 Marie-Curie-Straße 1  
 26129 Oldenburg  
 Tel: 0441-36116600  
 Fax: 0441-36116610  
 E-Mail: info@newmediacompany.de

**Screenshot Einstellungdialog:**



Smarty  
Patient: Keiner gewählt

ToDo Karte << >>

Hauptmenü: Termine, Patienten, Text & Formulare, Abrechnung, Stammdaten, Statistik

Daten Therapie Behandlungsakte Kartei LDT Termine Warteliste Suche Hilfe

Patient: [ ] v < > Hinweise: [ ]

Name Namenszusatz Vorname Titel Kürzel Geburtsdatum Familienstand Geschlecht

Straße Land PLZ Ort Telefon Patienten-Nummer: Letzte Kartenvorlage im Quartal:

Krankenkasse

Praxisgebühr

Berichtspflicht

Zusätzliche Felder

Feld

**ReadCard**  
Karte lesen **Kartenleser** Optionen Log speichern

- ReadCard 1.13
- Installation in C:\Programme\Smarty\Module\ReadCard
- Ausgabe nach C:\Programme\Smarty\Module\ReadCard\card-data.xdt
- 34 Geräte-Konfigurationen gefunden

**Gewählter Kartenleser: Gemalto GCR 5500-D**  
**Bereit (0.015s)**

**Karte lesen...**  
CT\_Init(1): Fehler  
CT\_Init(2): Fehler  
CT\_Init(3): Fehler  
CT\_Init(4): Fehler  
CT\_Init(5): Fehler  
CT\_Init(6): Fehler  
CT\_Init(7): Fehler  
CT\_Init(8): Fehler  
CT\_Init(9): Fehler  
CT\_Init(10): Fehler

**Es konnte kein Kartenleser im Port-Bereich von 1 - 10 gefunden werden.  
Fehler beim Lesen der Karte**  
**Bereit (0.000s)**

ausarzt  
icht zugewiesen

NO  
icht zugewiesen

hirurgie  
icht zugewiesen

ugehöriger Arzt #4  
icht zugewiesen

ugehöriger Arzt #5  
icht zugewiesen

nfalversicherungsträger des Patienten  
Nicht zugewiesen

Patientenquittung am Quartalsende

Module  
Erweitert

F1: Hilfe F2: Neuer Patient F3: Patient löschen F4: Neues Feld F5: Feld löschen F6: Scheine F7: Drucken F8: Export F9: ...

Start Smarty 1 - Paint ReadCard 11:41

eHealth200:

Smarty  
 Patient: Keiner gewählt

Hauptmenü: Termine, Patienten, Text & Formulare, Abrechnung, Stammdaten, Statistik

Daten | Therapie | Behandlungsakte | Kartei | LDT | Termine | Warteliste | Suche | Hilfe

Patient: [ ] Hinweise: [ ]

Name: [ ]

Strasse: [ ]

Krankenl: [ ]

Praxisigel: [ ]

Berichtst: [ ]

Zusätzlich: [ ]

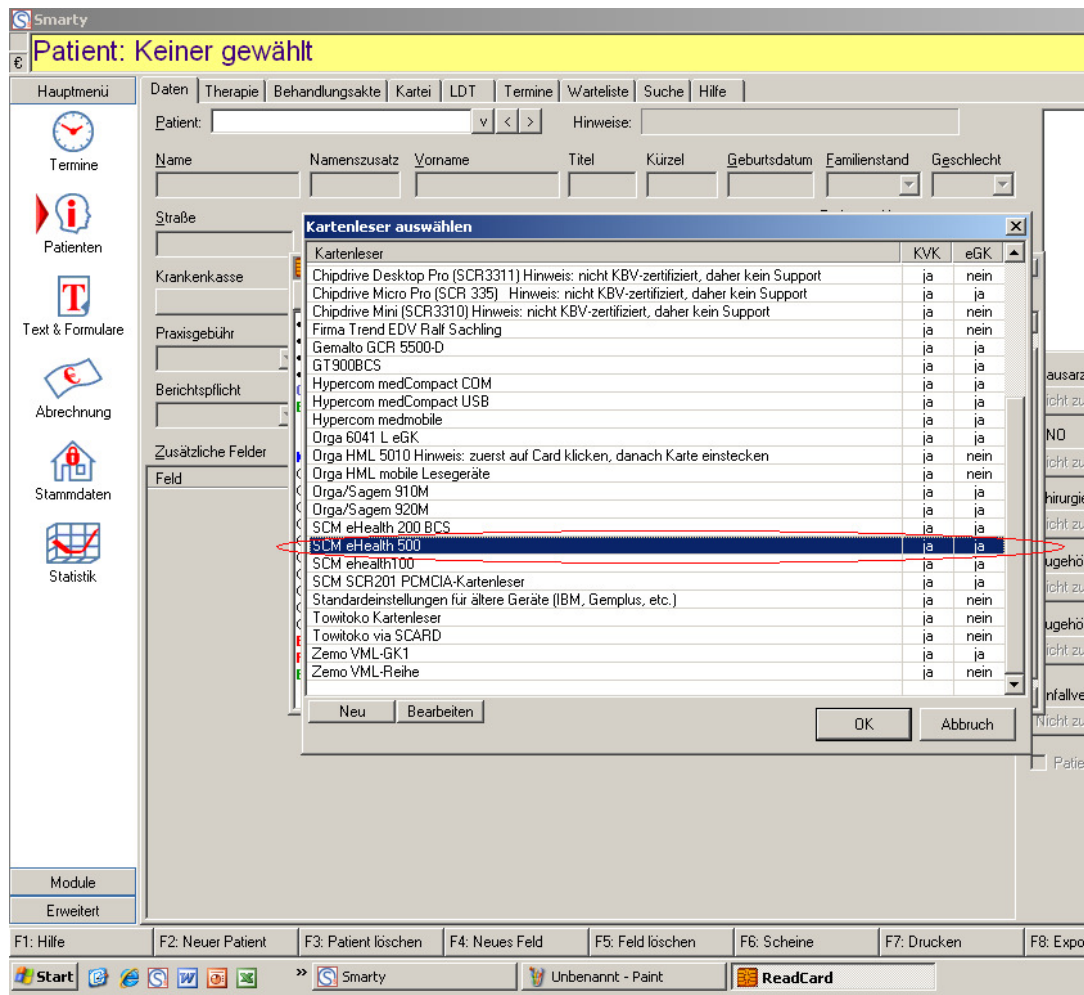
Feld: [ ]

**Kartenleser auswählen**

Kartenleser	KVK	eGK
Chipdrive Desktop Pro (SCR3311) Hinweis: nicht KBV-zertifiziert, daher kein Support	ja	nein
Chipdrive Micro Pro (SCR 335) Hinweis: nicht KBV-zertifiziert, daher kein Support	ja	ja
Chipdrive Mini (SCR3310) Hinweis: nicht KBV-zertifiziert, daher kein Support	ja	nein
Firma Trend EDV Ralf Sachling	ja	nein
Gemalto GCR 5500-D	ja	ja
GT900BCS	ja	ja
Hypercom medCompact CDM	ja	ja
Hypercom medCompact USB	ja	ja
Hypercom medmobile	ja	ja
Orga 6041 L eGK	ja	ja
Orga HML 5010 Hinweis: zuerst auf Card klicken, danach Karte einstecken	ja	nein
Orga HML mobile Lesegeräte	ja	nein
Orga/Sagem 910M	ja	ja
Orga/Sagem 920M	ja	ja
<b>SCM eHealth 200 BCS</b>	<b>ja</b>	<b>ja</b>
SCM eHealth 500	ja	ja
SCM ehealth100	ja	ja
SCM SCR201 PCMCIA-Kartenleser	ja	ja
Standardeinstellungen für ältere Geräte (IBM, Gemplus, etc.)	ja	nein
Towitoko Kartenleser	ja	nein
Towitoko via SCARD	ja	nein
Zemo VML-GK1	ja	ja
Zemo VML-Reihe	ja	nein

Neu | Bearbeiten | OK | Abbruch

eHealth500:



Smarty  
Patient: Keiner gewählt

Hauptmenü | Daten | Therapie | Behandlungsakte | Kartei | LDT | Termine | Wartequeue | Suche | Hilfe

Patient:  v < > Hinweise:

Name  Namenszusatz  Vorname  Titel  Kürzel  Geburtsdatum  Familienstand  Geschlecht

Straße

Krankenkasse

Praxisgebühr

Berichtspflicht

Zusätzliche Felder

Feld

Module  
Erweitert

F1: Hilfe | F2: Neuer Patient | F3: Patient löschen | F4: Neues Feld | F5: Feld löschen | F6: Scheine | F7: Drucken | F8: Export

Start | Smarty | Unbenannt - Paint | ReadCard

**Kartenleser auswählen**

Kartenleser	KVK	eGK
Chipdrive Desktop Pro (SCR3311) Hinweis: nicht KBV-zertifiziert, daher kein Support	ja	nein
Chipdrive Micro Pro (SCR 335) Hinweis: nicht KBV-zertifiziert, daher kein Support	ja	ja
Chipdrive Mini (SCR3310) Hinweis: nicht KBV-zertifiziert, daher kein Support	ja	nein
Firma Trend EDV Ralf Sachling	ja	nein
Gemalto GCR 5500-D	ja	ja
GT900BCS	ja	ja
Hypercom medCompact CDM	ja	ja
Hypercom medCompact USB	ja	ja
Hypercom medmobile	ja	ja
Orga 6041 L eGK	ja	ja
Orga HML 5010 Hinweis: zuerst auf Card klicken, danach Karte einstecken	ja	nein
Orga HML mobile Lesegeräte	ja	nein
Orga/Sagem 910M	ja	ja
Orga/Sagem 920M	ja	ja
SCM eHealth 200 BCS	ja	ja
<b>SCM eHealth 500</b>	<b>ja</b>	<b>ja</b>
SCM ehealth100	ja	ja
SCM SCR201 PCMCIA-Kartenleser	ja	ja
Standardeinstellungen für ältere Geräte (IBM, Gemplus, etc.)	ja	nein
Towitoko Kartenleser	ja	nein
Towitoko via SCARD	ja	nein
Zemo VML-GK1	ja	ja
Zemo VML-Reihe	ja	nein

Neu | Bearbeiten | OK | Abbruch