

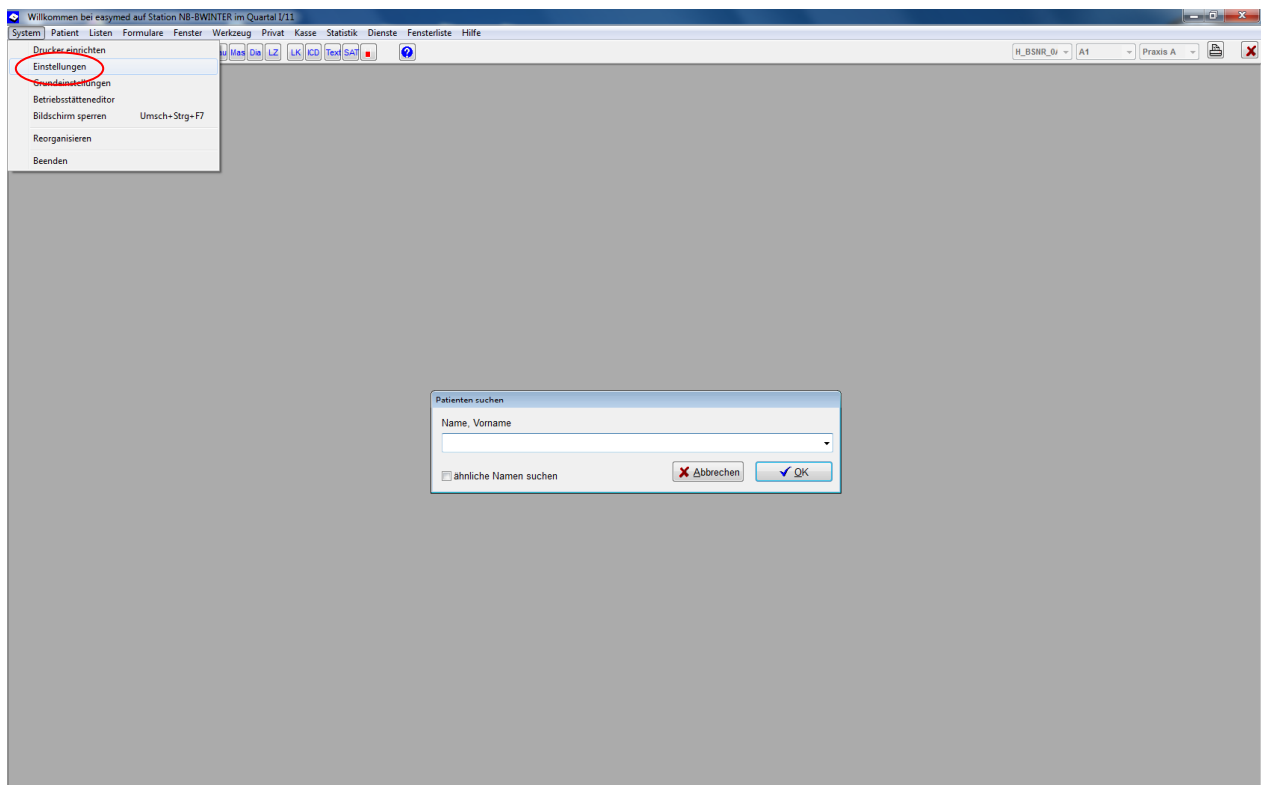
Software: easymed  
Version: 9.04c

Kontakt:  
promedico  
Computer für Medizin GmbH  
Nymphenburger Straße 5  
80335 München  
  
Telefon: +49 (0)89 – 99 89 200  
Telefax: +49 (0)89 – 98 27 282  
  
URL: www.promedico.com  
E-Mail: info@promedico.com

Im Moment unterstützt easymed nur das Einlesen von KVK-Daten. Lt. Hersteller wird die eGK-Funktionalität in dem kommenden Q3/2011-Update verfügbar sein.

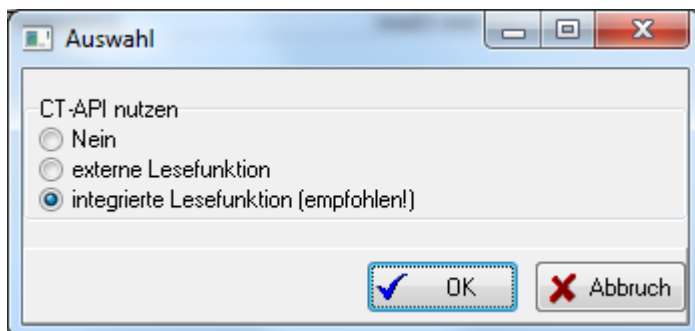
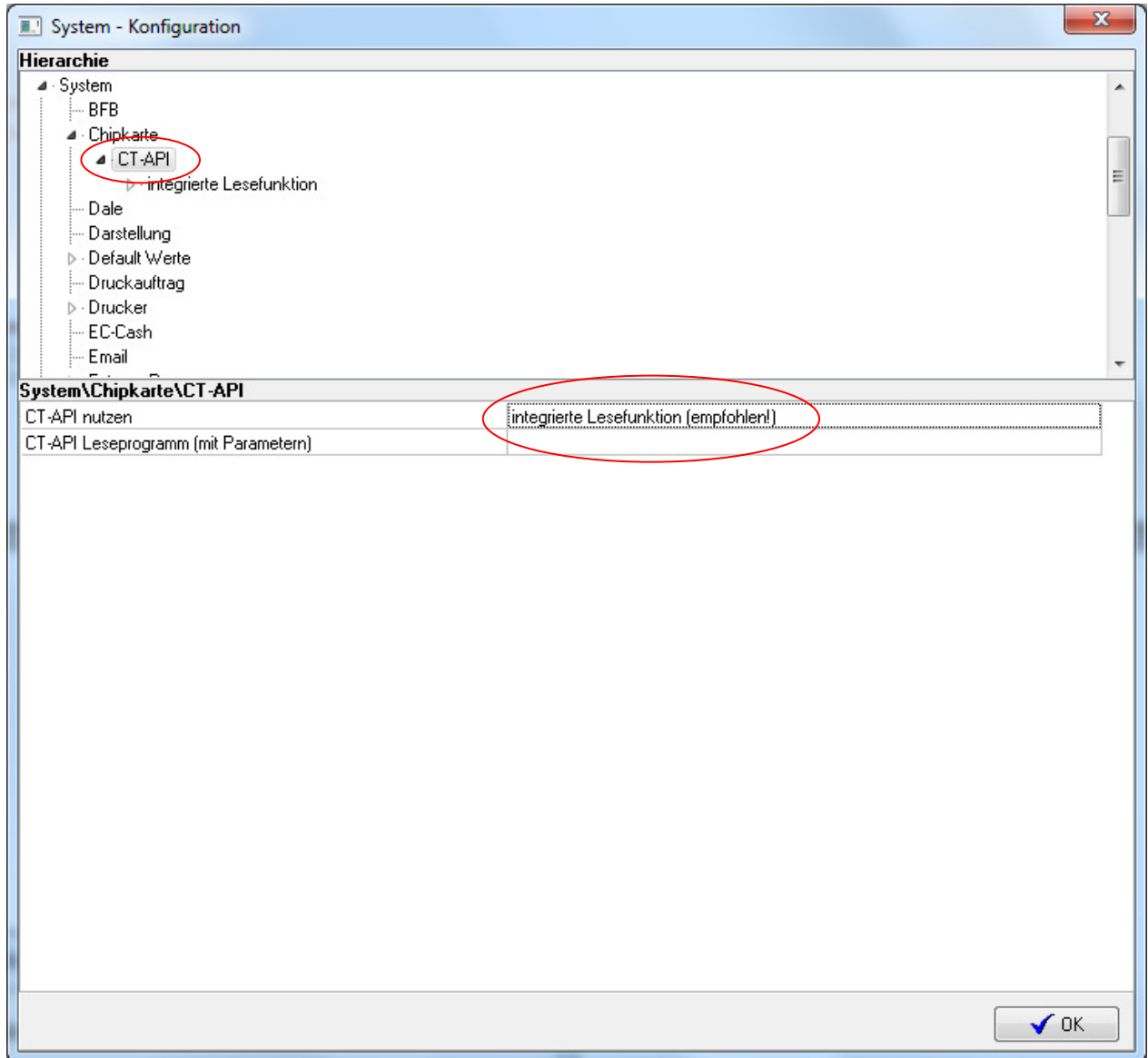
## eHealth200:

Zur Einrichtung des eHealth200 klicken Sie bitte zunächst in der Programmnavigation auf System - Einstellungen

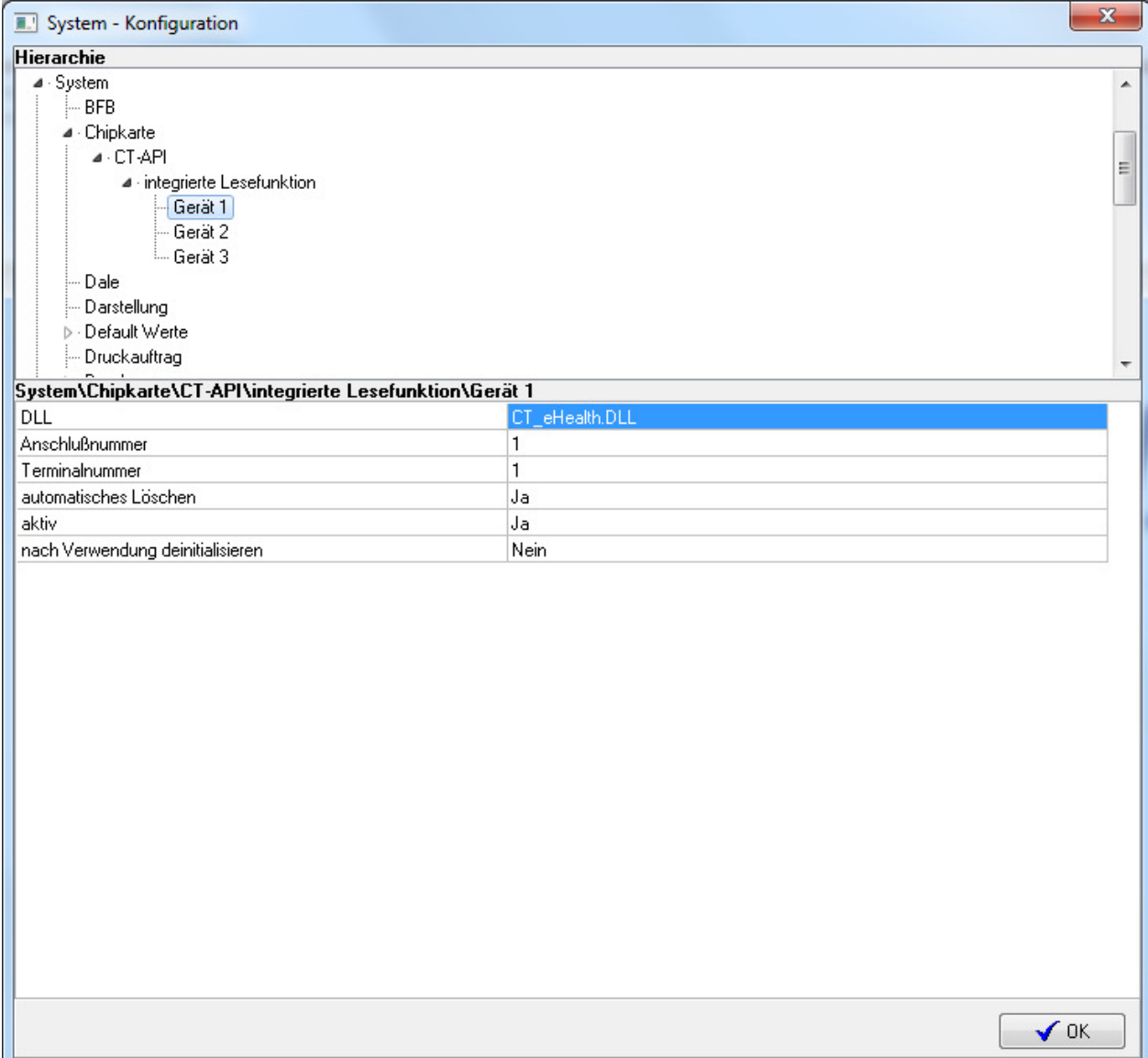


Im folgenden Dialog wählen Sie bitte zunächst System – Chipkarte – CT-API aus.

Klicken Sie bitte direkt auf den Punkt CT-API und stellen bei „CT-API nutzen“ die Auswahl auf „integrierte Lesefunktion“.



Wählen Sie dann bitte unter „integrierte Lesefunktion“ das „Gerät 1“ aus und pflegen die Felder wie im Screenshot dargestellt:



**Hierarchie**

- System
  - BFB
  - Chipkarte
    - CT-API
      - integrierte Lesefunktion
        - Gerät 1
        - Gerät 2
        - Gerät 3
    - Dale
    - Darstellung
    - Default Werte
    - Druckauftrag

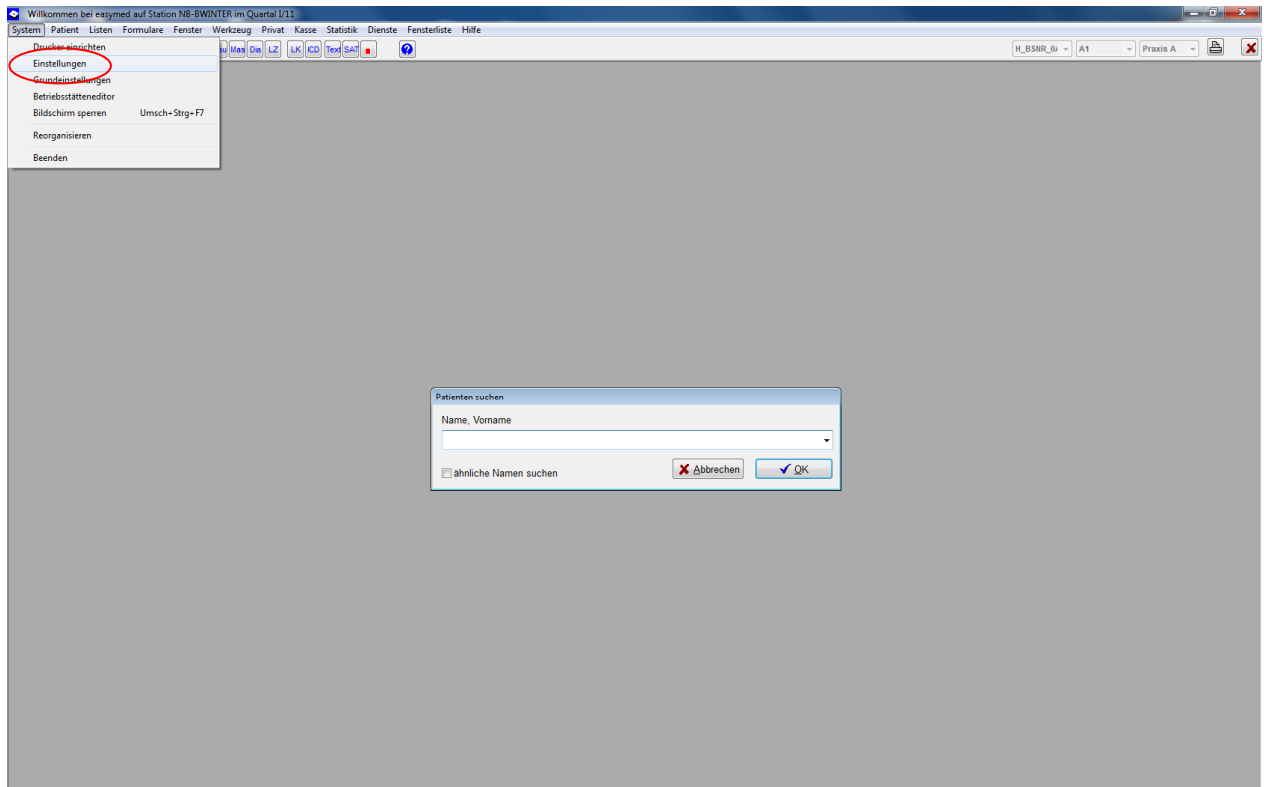
**System\Chipkarte\CT-API\integrierte Lesefunktion\Gerät 1**

DLL	CT_eHealth.DLL
Anschlußnummer	1
Terminalnummer	1
automatisches Löschen	Ja
aktiv	Ja
nach Verwendung deinitialisieren	Nein

OK

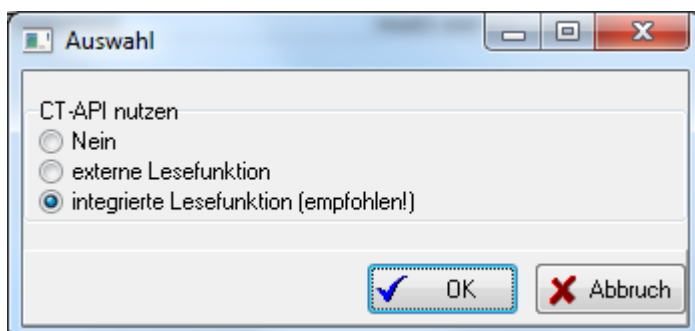
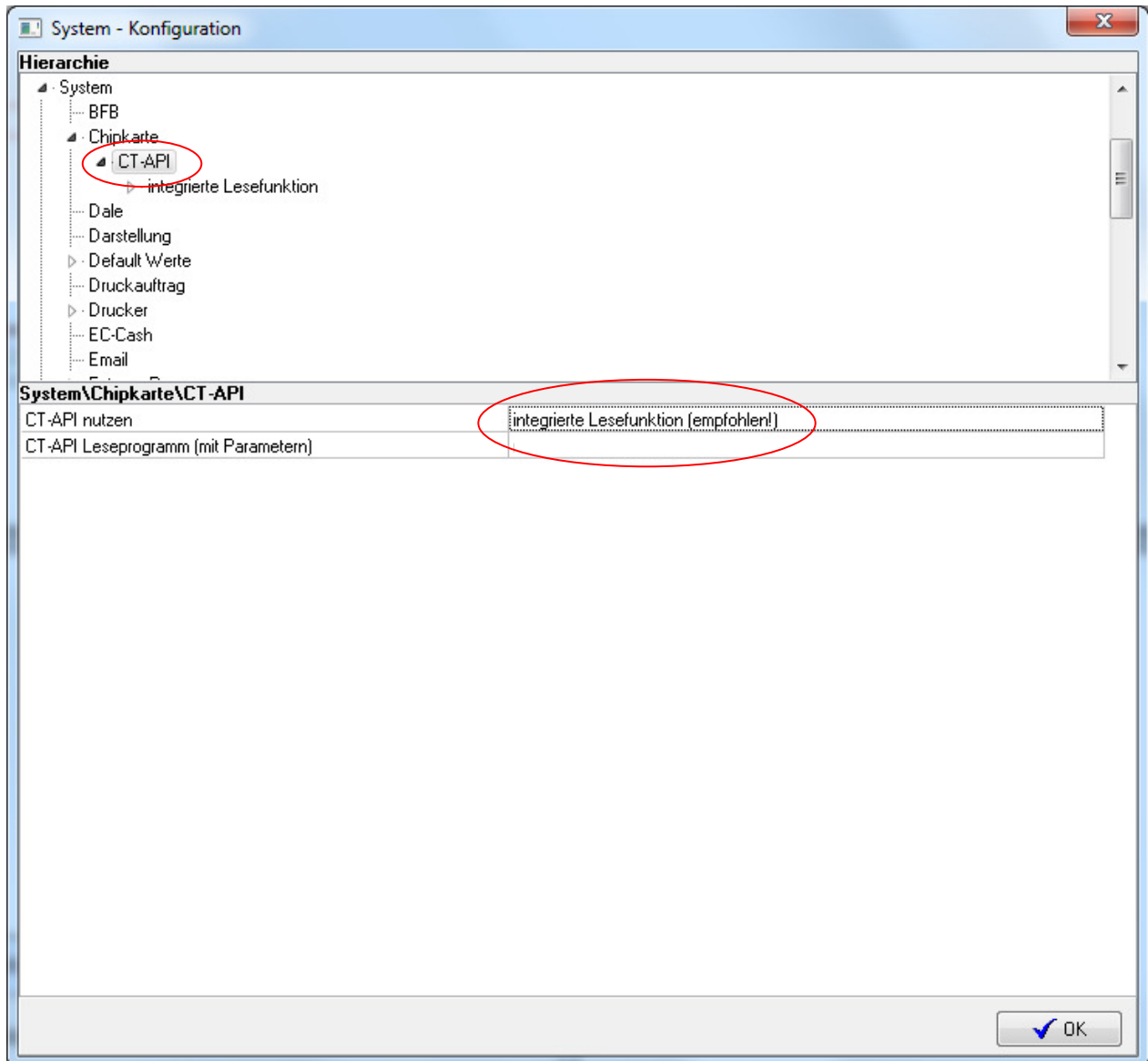
## eHealth500:

Zur Einrichtung des eHealth500 klicken Sie bitte zunächst in der Programmnavigation auf System - Einstellungen



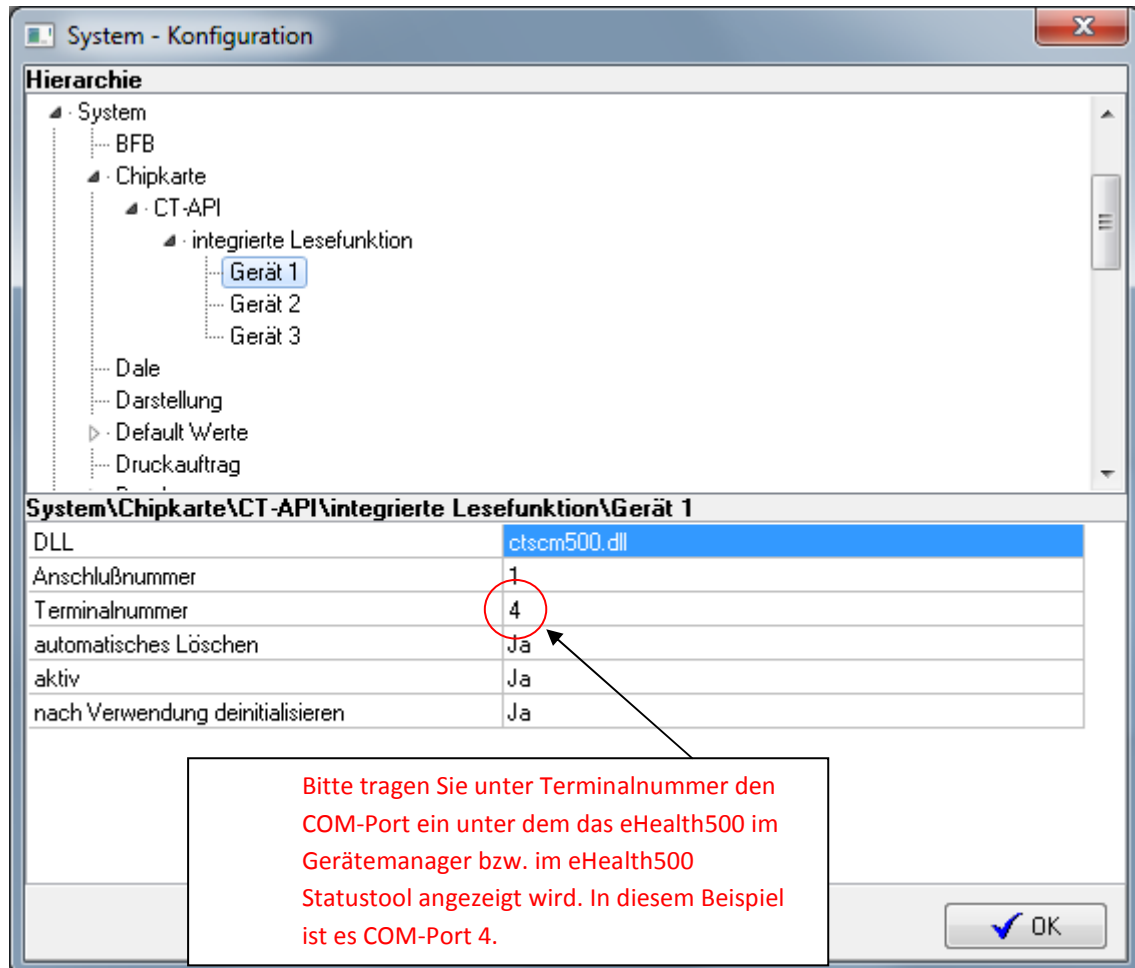
Im folgenden Dialog wählen Sie bitte zunächst System – Chipkarte – CT-API aus.

Klicken Sie bitte direkt auf den Punkt CT-API und stellen bei „CT-API nutzen“ die Auswahl auf „integrierte Lesefunktion“.



Wählen Sie dann bitte unter „integrierte Lesefunktion“ das „Gerät 1“ aus und pflegen die Felder wie im Screenshot dargestellt.

Wenn Sie ihr eHealth500 zusammen mit dem eHealth200 mit easymed betreiben wollen und ggf. das eHealth200 schon als „Gerät 1“ verwenden, wählen Sie hier bitte „Gerät 2“ aus.



Sie müssen für die Übertragung der KVK-Daten die PIN am Gerät angeben!